

EVE Principedetails				
Detail	Nummer	Schaal	Datum	Revisiedatum
	Achtergevel	1:100		
	Detail 001	1:10		
	Detail 101	1:10		
	Detail 102	1:10		
	Detail 103	1:10		
	Detail 201	1:10		
	Detail 202	1:10		
	Detail 301	1:10		
	Detail 302	1:10		
	Detail 303	1:10		
	Detail 401	1:10		
	Detail 601	1:10		
	Detail 701	1:10		
	Detail 702	1:10		
	Detail 703	1:10		
	Detail bouwfy...	1:10		
	Linkerzijgevel	1:100		
	Rechterzijgevel	1:100		
	Voorgevel	1:100		

LEGENDA

ALGEMEEN

- Het ontwerp blijft te allen tijde eigendom van EVE Architecten B.V. Voor alle werkzaamheden van EVE Architecten B.V. is DNR 2011 van toepassing.
- Alle wijzigingen dienen door EVE Architecten B.V. te worden goedgekeurd.
- Het bouwen dient te geschieden overeenkomstig de eisen van het Bouwbesluit 2012, zoals deze luidt ten tijde van de indiening van de bouwaanvraag.
- De constructie dient te worden uitgevoerd conform de tekening en berekening van de constructeur.
- Dit zijn bouwaanvraagtekeningen en derhalve niet bestemd voor de uitvoering.

IMPRESSIES

De tekeningen en afbeeldingen geven een impressie van het ontwerp. De werkelijke uitvoering en kleuren van gevelaanzichten, schilderwerk, dakbedekkingen etc. kunnen afwijken. Aan deze tekeningen kunnen, ondanks alle zorgvuldigheid die is nagestreefd, géén rechten worden ontleend.

MAATVOERING EN INRICHTING

De maten op de tekening zijn aangegeven in millimeters, tenzij anders vermeld. Bij de maatvoering tussen de wanden is geen rekening gehouden met enige wandafwerking, zoals wandtegels en spuitwerk. Daarnaast kunnen zich tijdens de bouw veranderingen voordoen, die kunnen leiden tot maatverschillen. Op de tekening aangegeven meubilair en apparatuur dienen alleen ter oriëntatie.

- ▲ 6ltr. Draagbare schuimblusser 6 liter
 - Automatisch deuropener (drukknop/chipkaartlezer)
- #### BOUWKUNDIGE AR CERINGEN
- Gevelsteen, uitvoering volgens kleur- en materiaalstaat
 - Kalkzandsteen, volgens opgave constructeur
 - Isolatie, volgens EP-berekening
 - Beton, volgens constructeur
 - Prefab beton, volgens constructeur
 - Gibowand, normale kwaliteit
 - Gibowand, hydro kwaliteit

Detaillering uitvoeren conform luchtdichtheid (Qv;10) volgens BENG berekening. Let op! Juiste afdichtingen toepassen volgens opgave leverancier.

EVE Architecten B.V.
Ernst Machstraat 2
Postbus 115
7440 AC Nijverdal

T: 0548-65 69 50
E: info@eve-bv.nl
I: www.eve-bv.nl
KvKnr.: 08098089



ALGEMEEN

Project

Plaza 3
Menno Simonszplein
- Haarlem

Opdrachtgever

Westergracht Vastgoed B.V.
Menno Simonszplein 6
2014 SC Haarlem

Hoofdarchitect

ir. [REDACTED]

Projectmanager

ing. [REDACTED]

Bouwkundig tekenaar

ing, Harold Gerritsen Mulkes

TEKENING

Onderdeel
Principedetails

Schaal
1:10

Formaat
A3 (297x420)

Datum getekend
26 september 2023

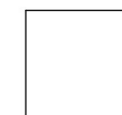
Status
Definitief

Datum gewijzigd
21 juni 2024

Gecontroleerd



(hoofd)architect



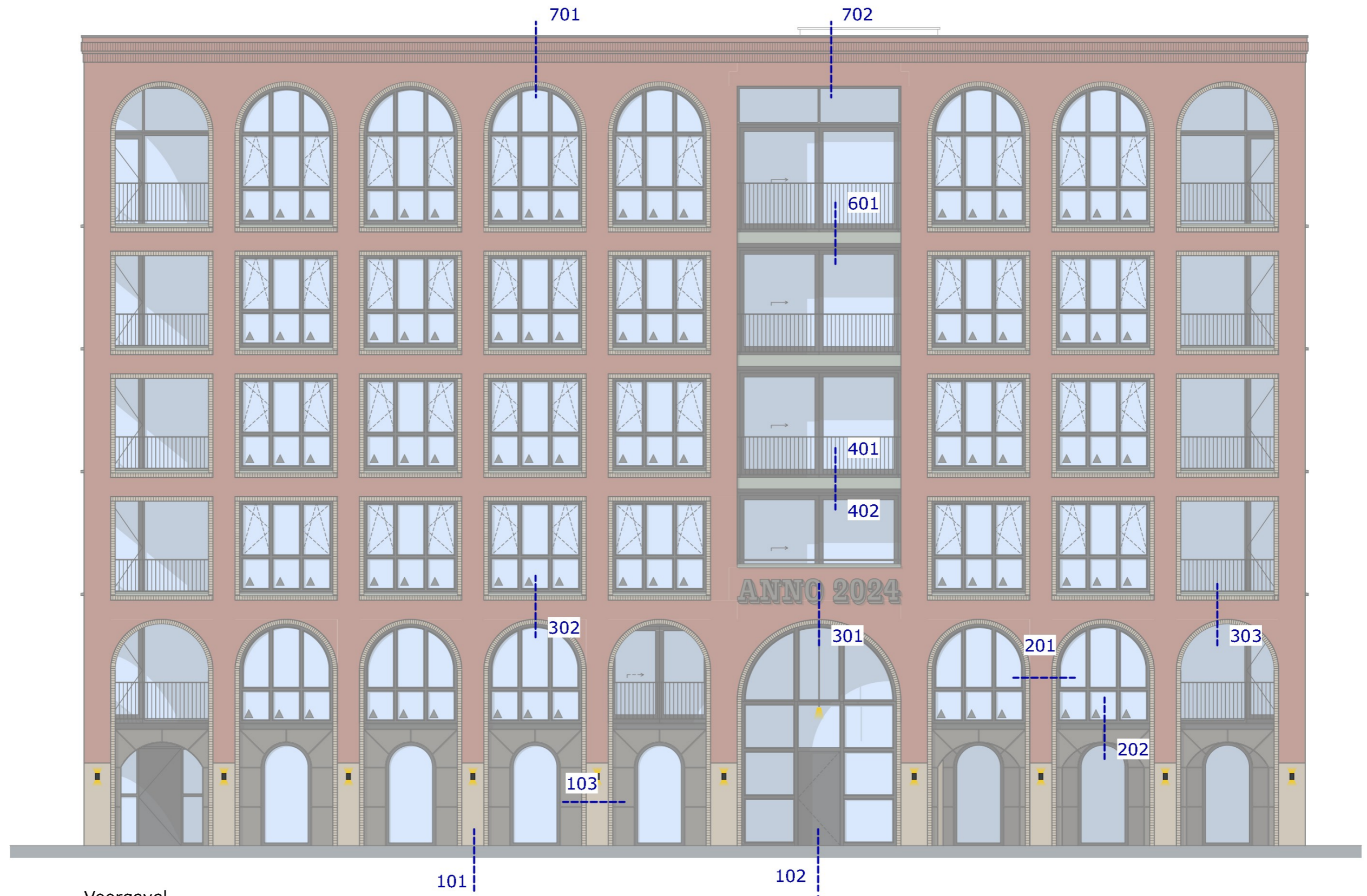
collega



projectmanager



DO4554-014
DEFINITIEF ONTWERP



Projectnummer
4554

Status

Datum

Schaal
1:100

Voorgevel

Voorgevel





Rechter zijgevel

Projectnummer
4554

Status

Datum

Schaal
1:100

Rechterzijgevel





Achtergevel

Projectnummer
4554

Status

Datum

Schaal
1:100

Achtergevel





Linker zijgevel

Projectnummer
4554

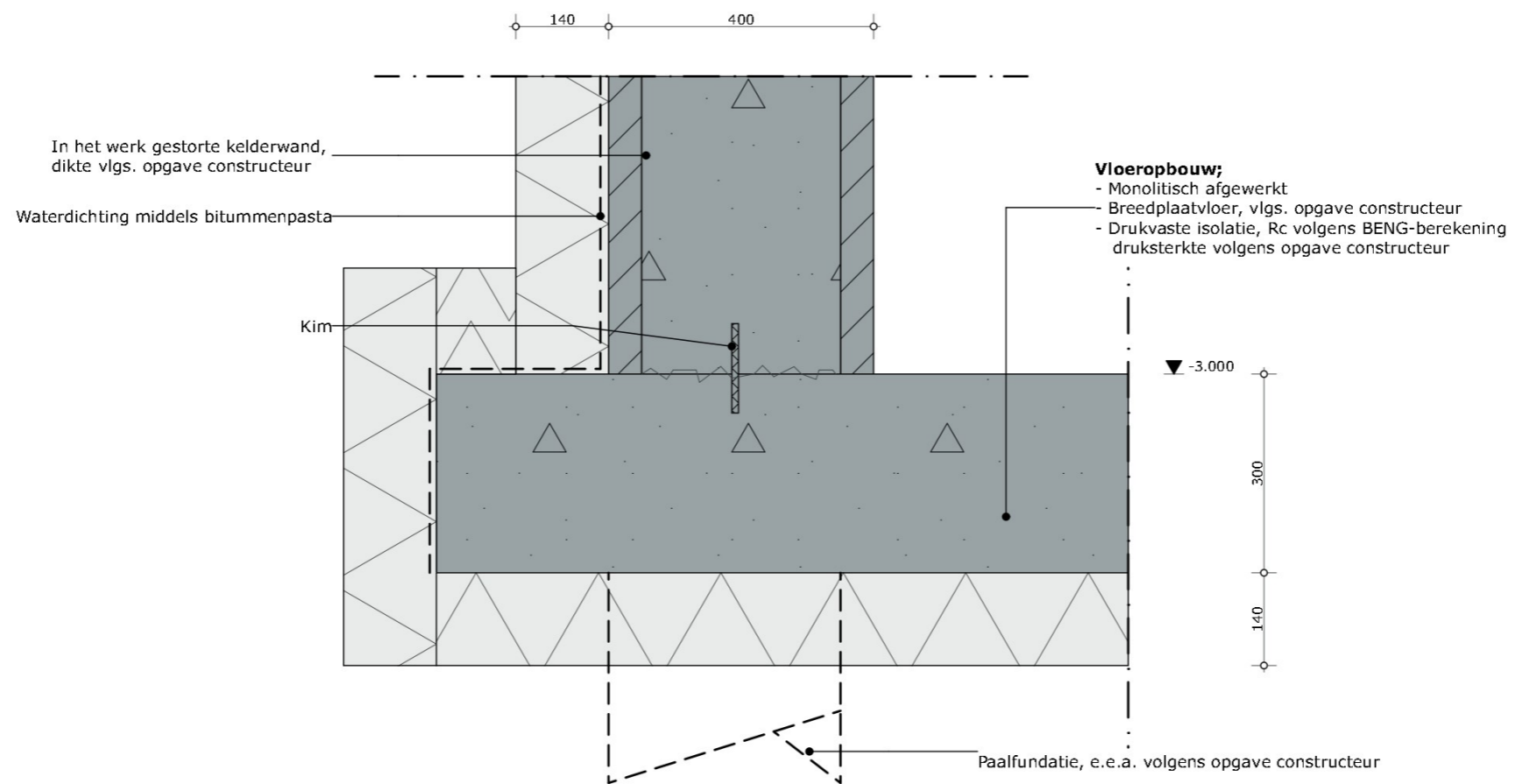
Status

Datum

Schaal
1:100

Linkerzijgevel





Projectnummer
4554

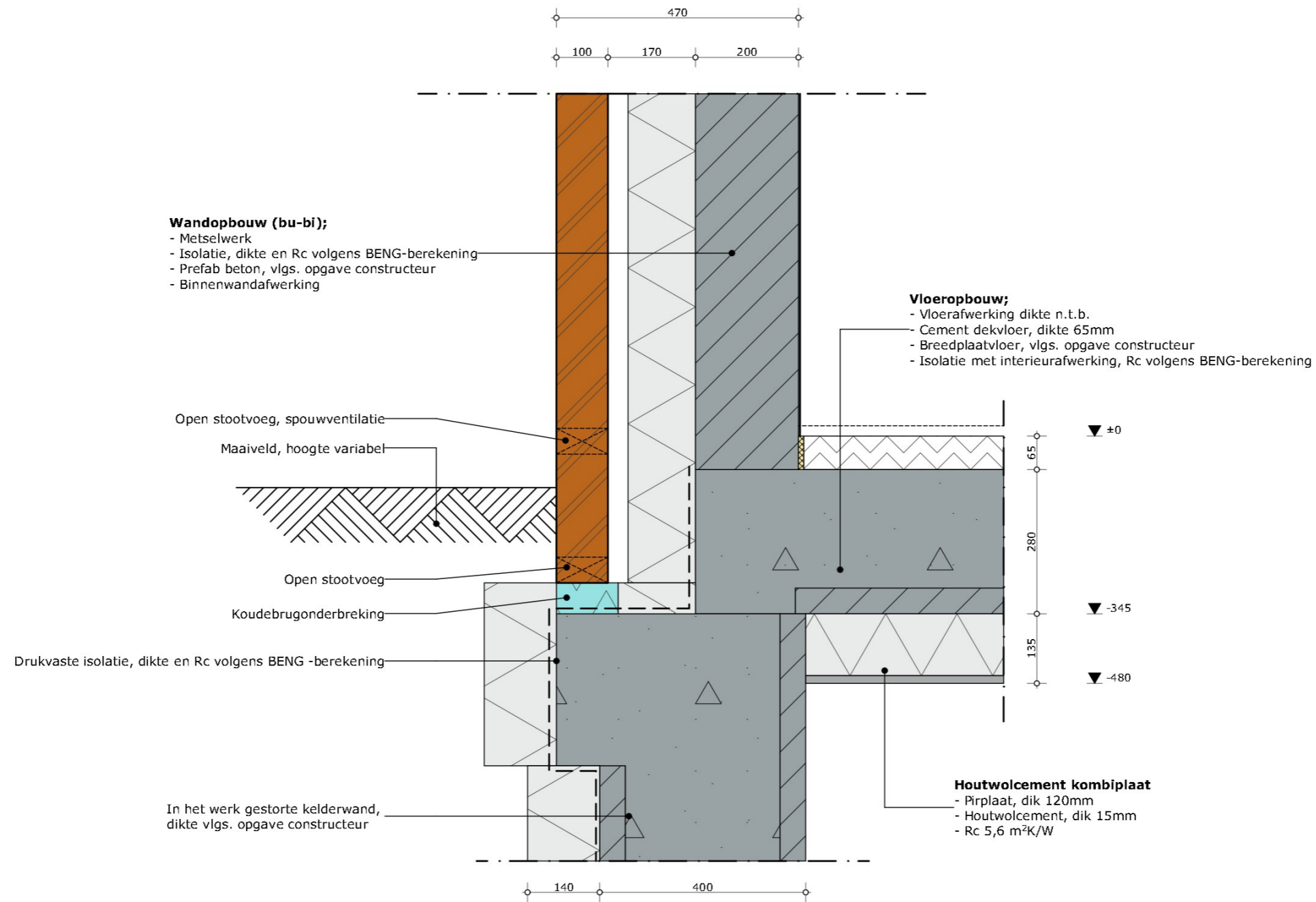
Status

Datum

Schaal
1:10

Detail 001





Projectnummer
4554

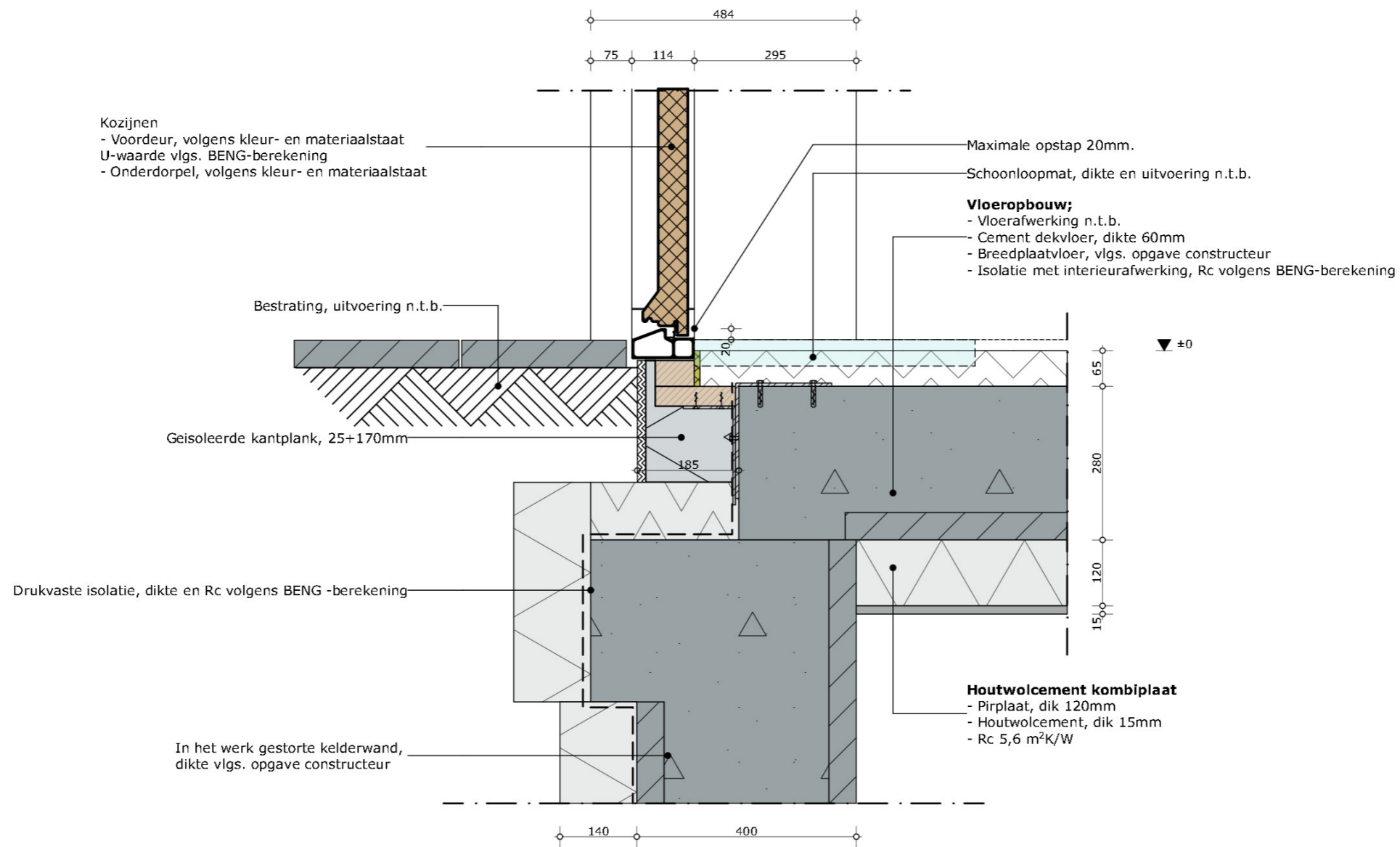
Status

Datum

Schaal
1:10

Detail 101





Projectnummer
4554

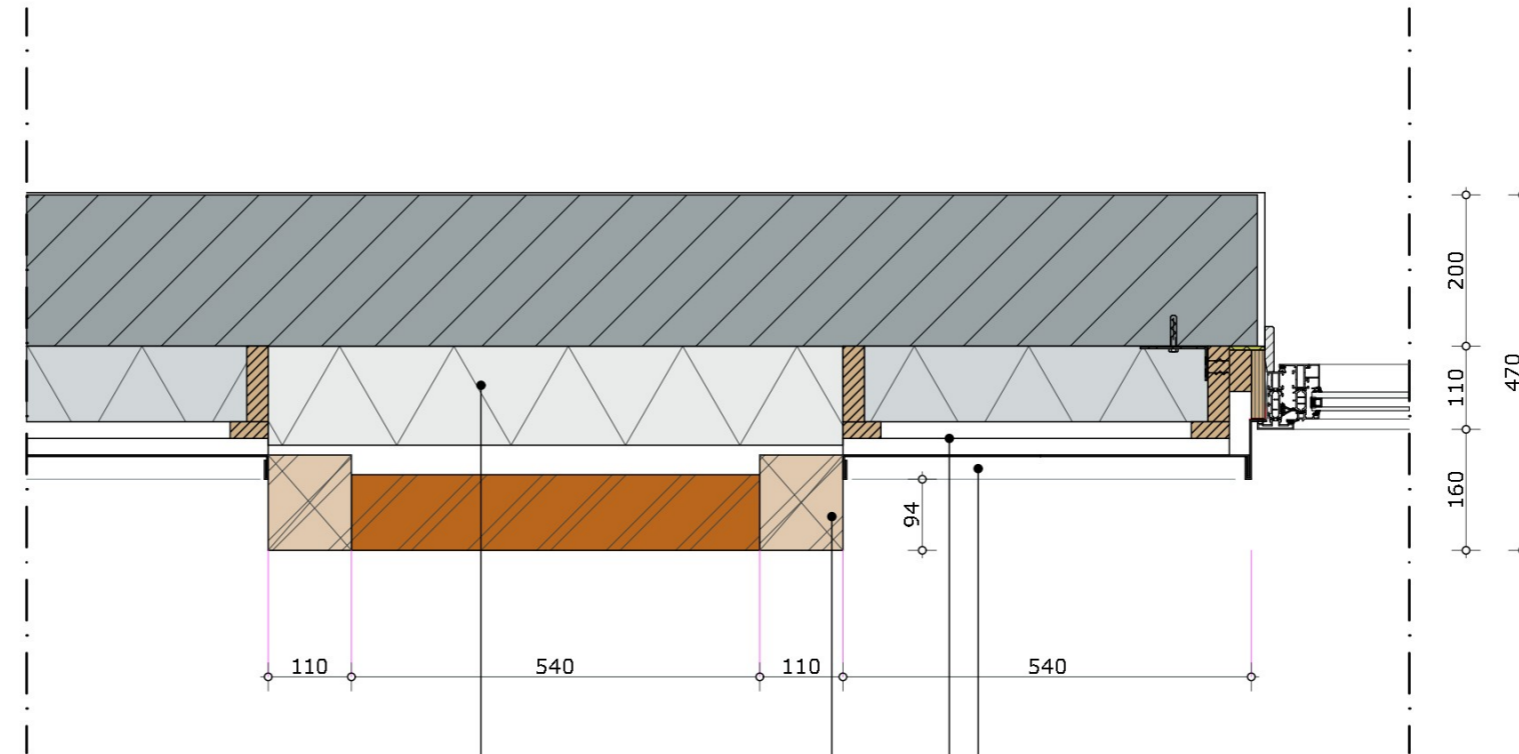
Status

Datum

Schaal
1:10

Detail 102





Wandopbouw (bu-bi);

- Metselwerk
- Isolatie, dikte en Rc volgens BENG-berekening
- Prefab beton, vlgs. opgave constructeur
- Binnenwandafwerking

Aluminium zetwerk voorzien van felsnaden

Ventilerend regelwerk

Metselwerk

Projectnummer
4554

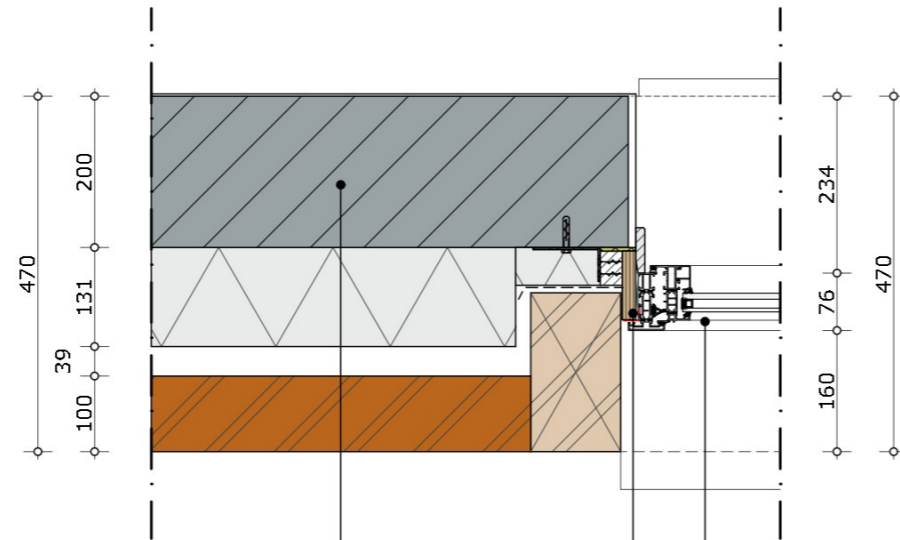
Status

Datum

Schaal
1:10

Detail 103





Wandopbouw (bu-bi);

- Metselwerk
- Isolatie, dikte en Rc volgens BENG-berekening
- Prefab beton, vlg. opgave constructeur
- Binnenwandafwerking

Kunststof hoekprofiel (zwart)

Aluminium kozijn, voorzien van geïsoleerde beglazing
 U-waarde kozijn conform BENG-berekening
 Aansluiting voorzien van schuimband of afdeklap
 draaiende delen v.z.v. dubbele kierdichting (R_A van 40 dB(A))

Projectnummer
4554

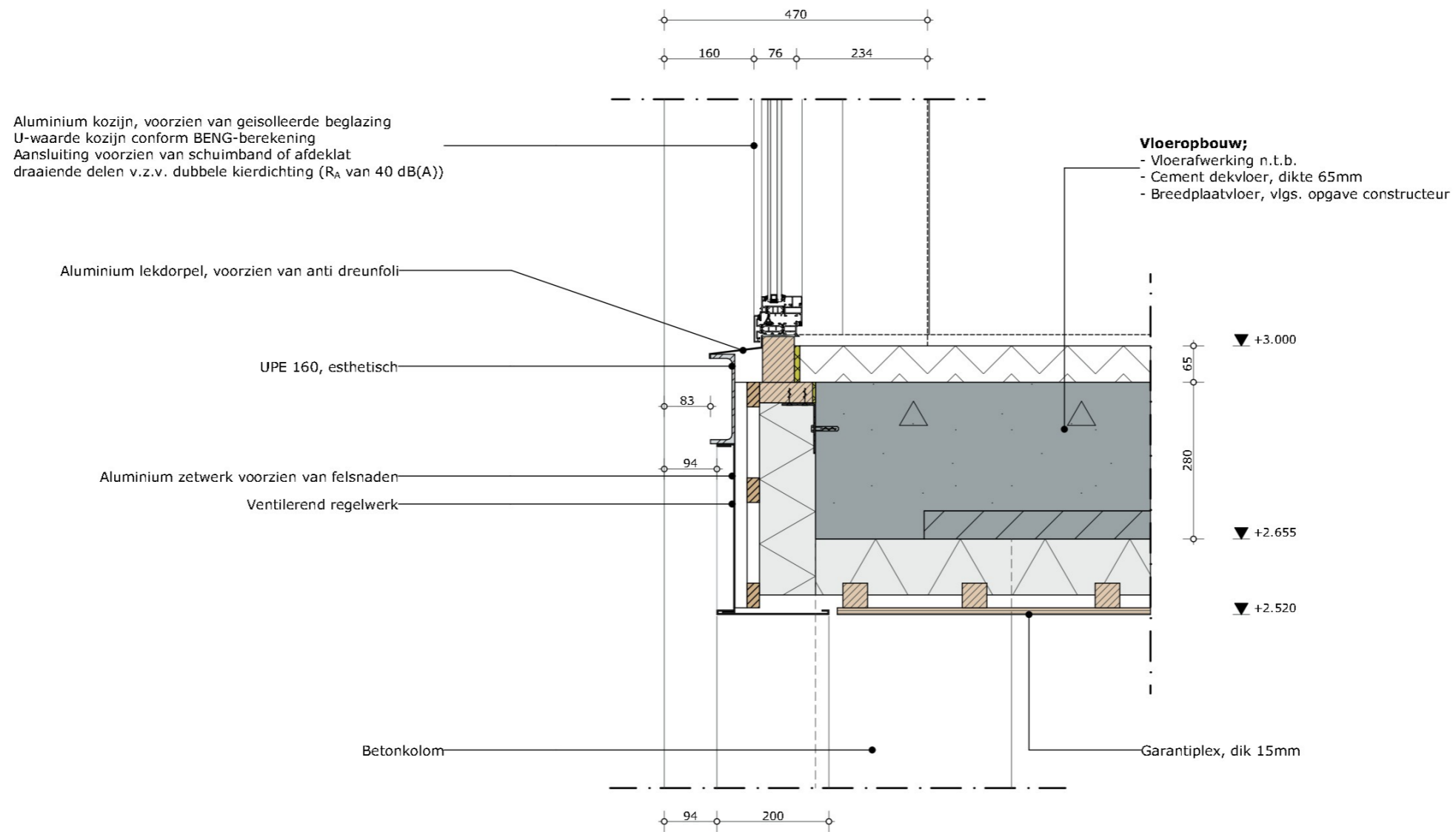
Status

Datum

Schaal
1:10

Detail 201





Projectnummer
4554

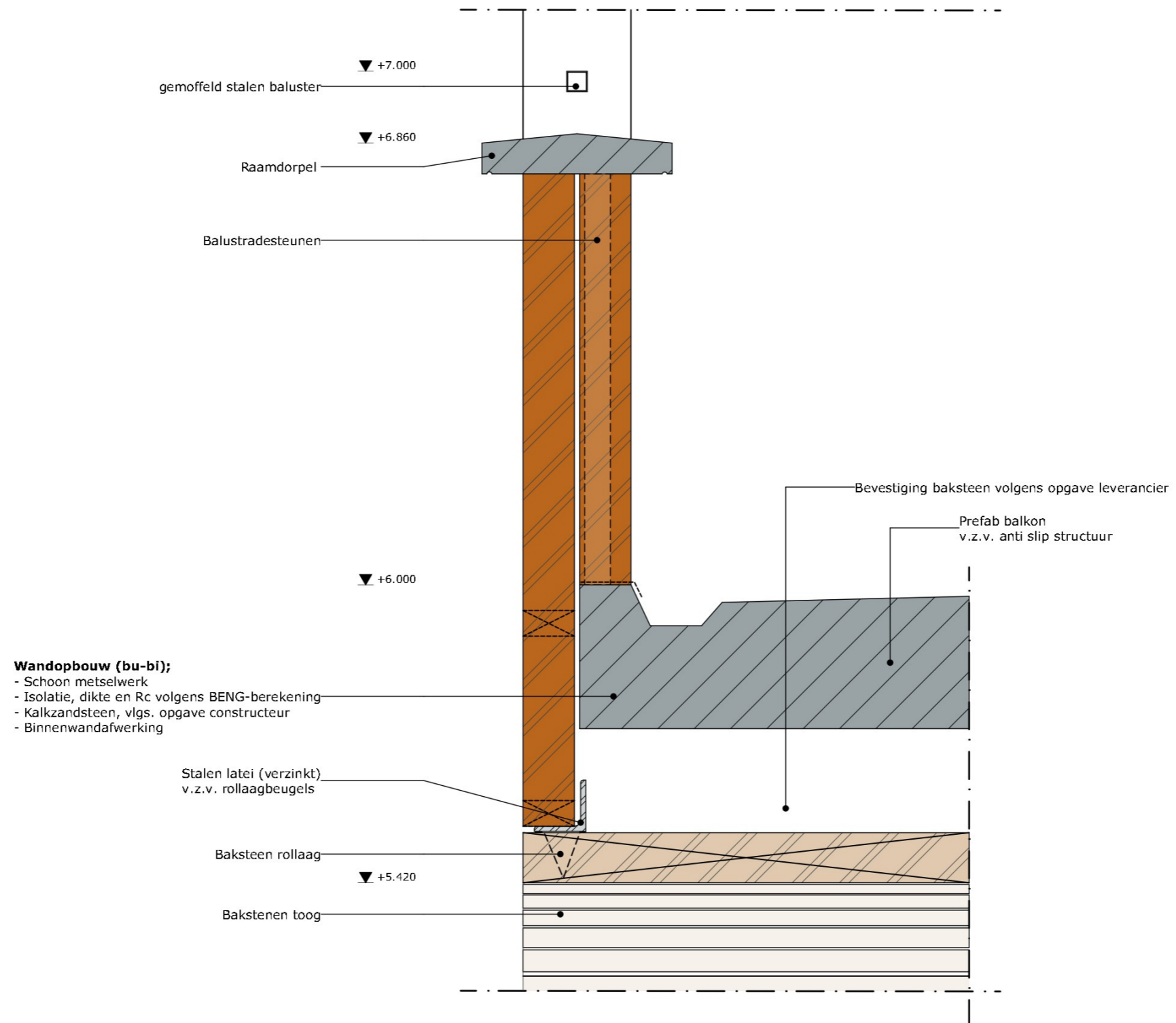
Status

Datum

Schaal
1:10

Detail 202





Projectnummer
4554

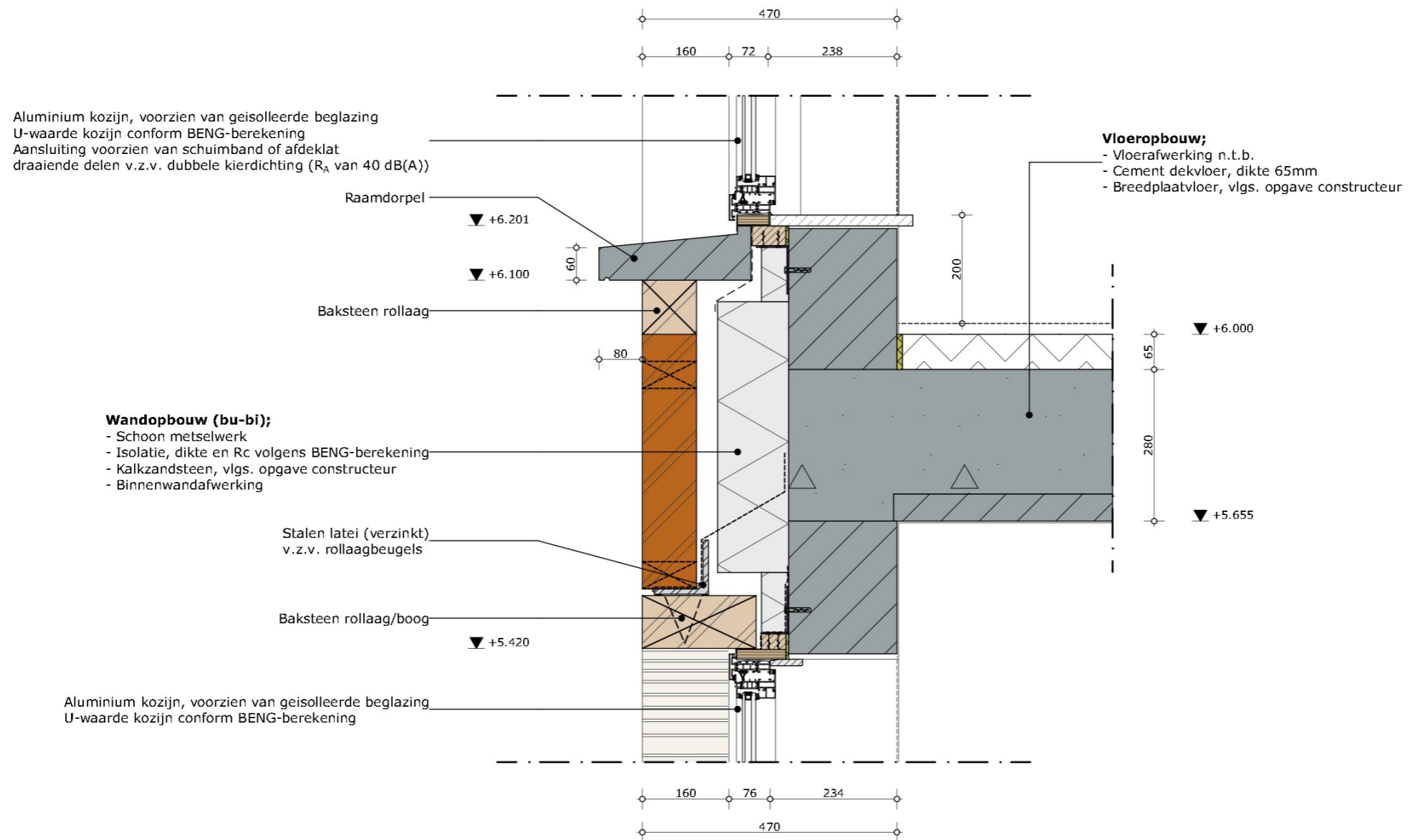
Status

Datum

Schaal
1:10

Detail 301





Projectnummer
4554

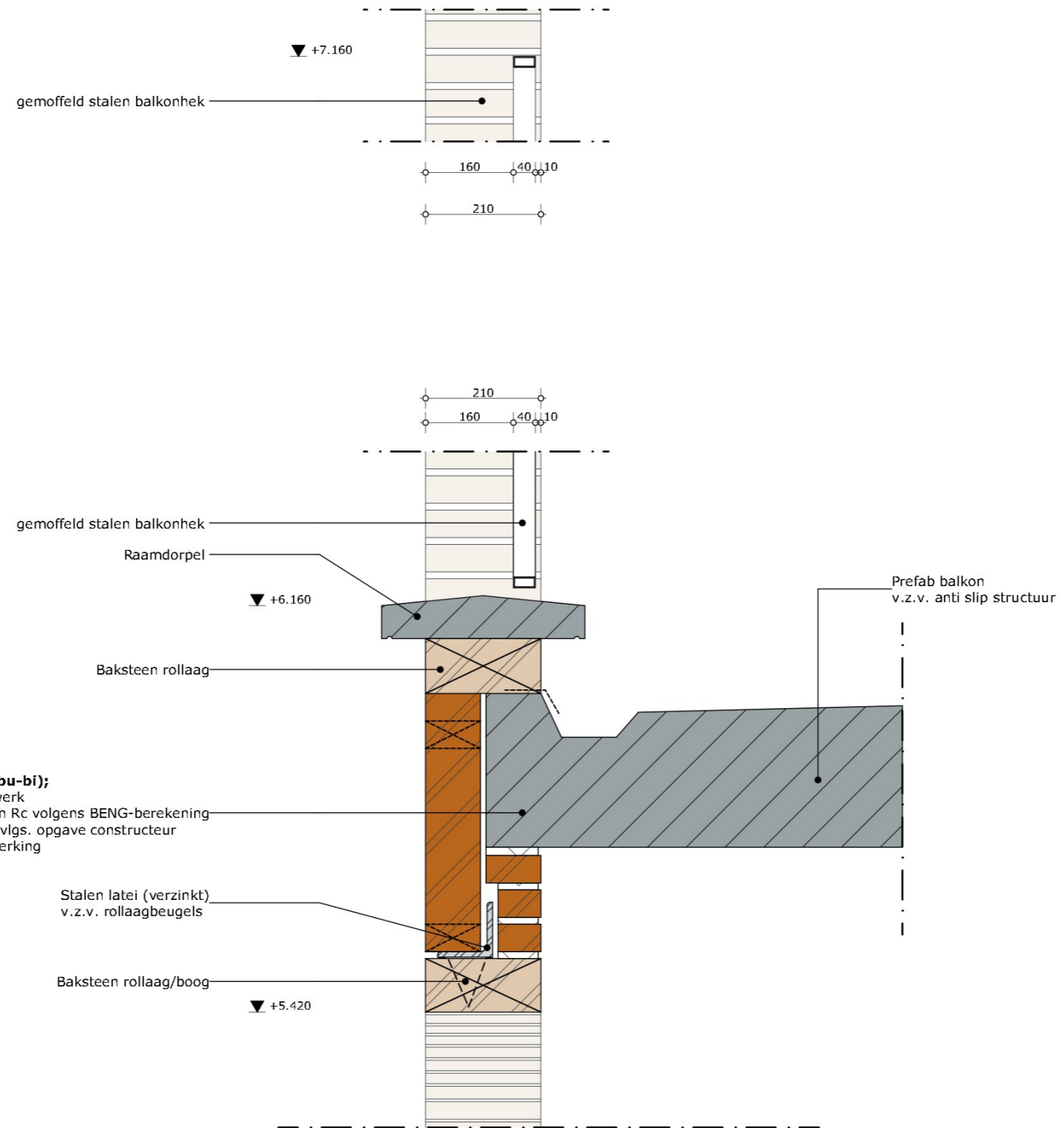
Status

Datum

Schaal
1:10

Detail 302





Projectnummer
4554

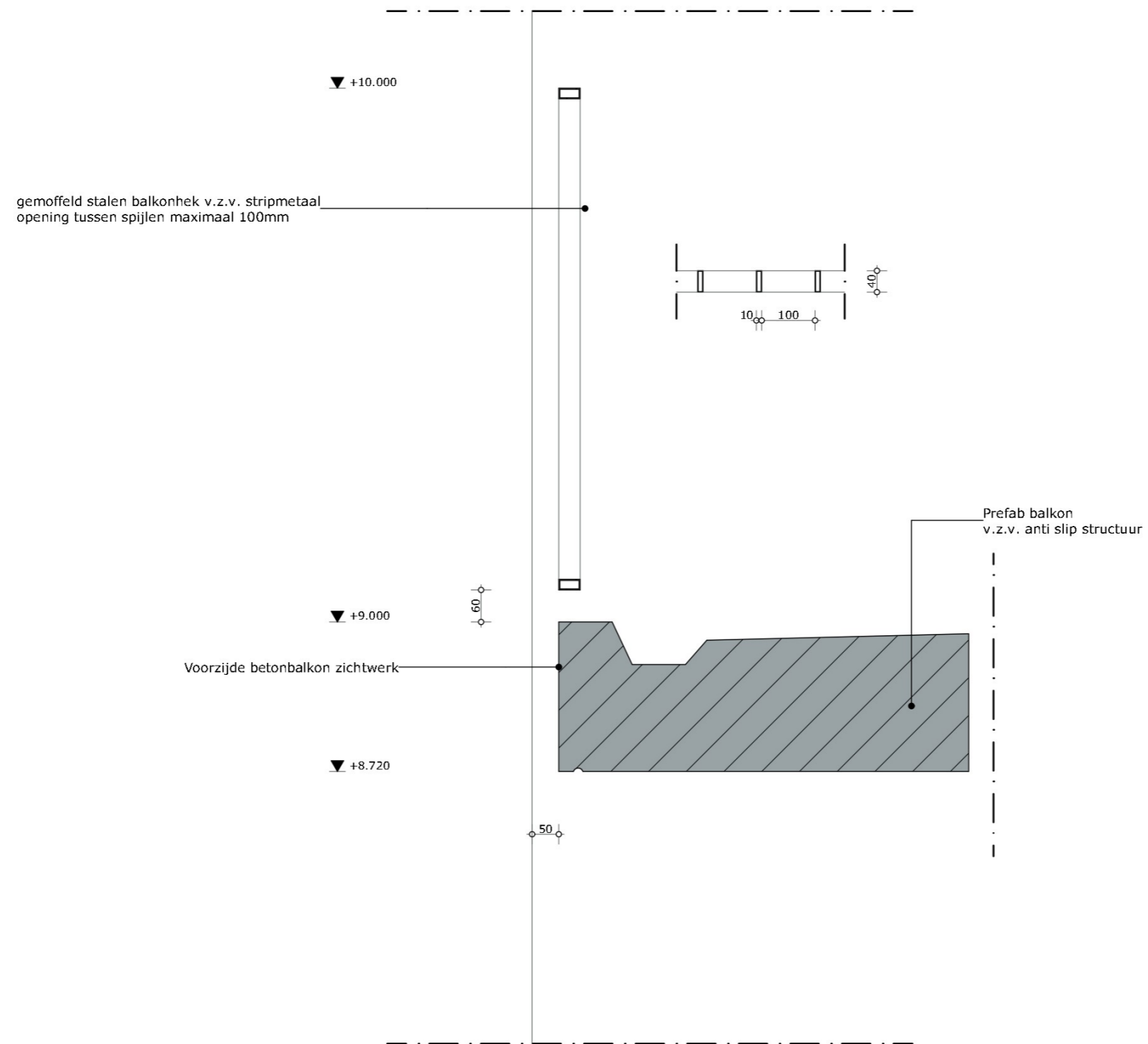
Status

Datum

Schaal
1:10

Detail 303





Projectnummer
4554

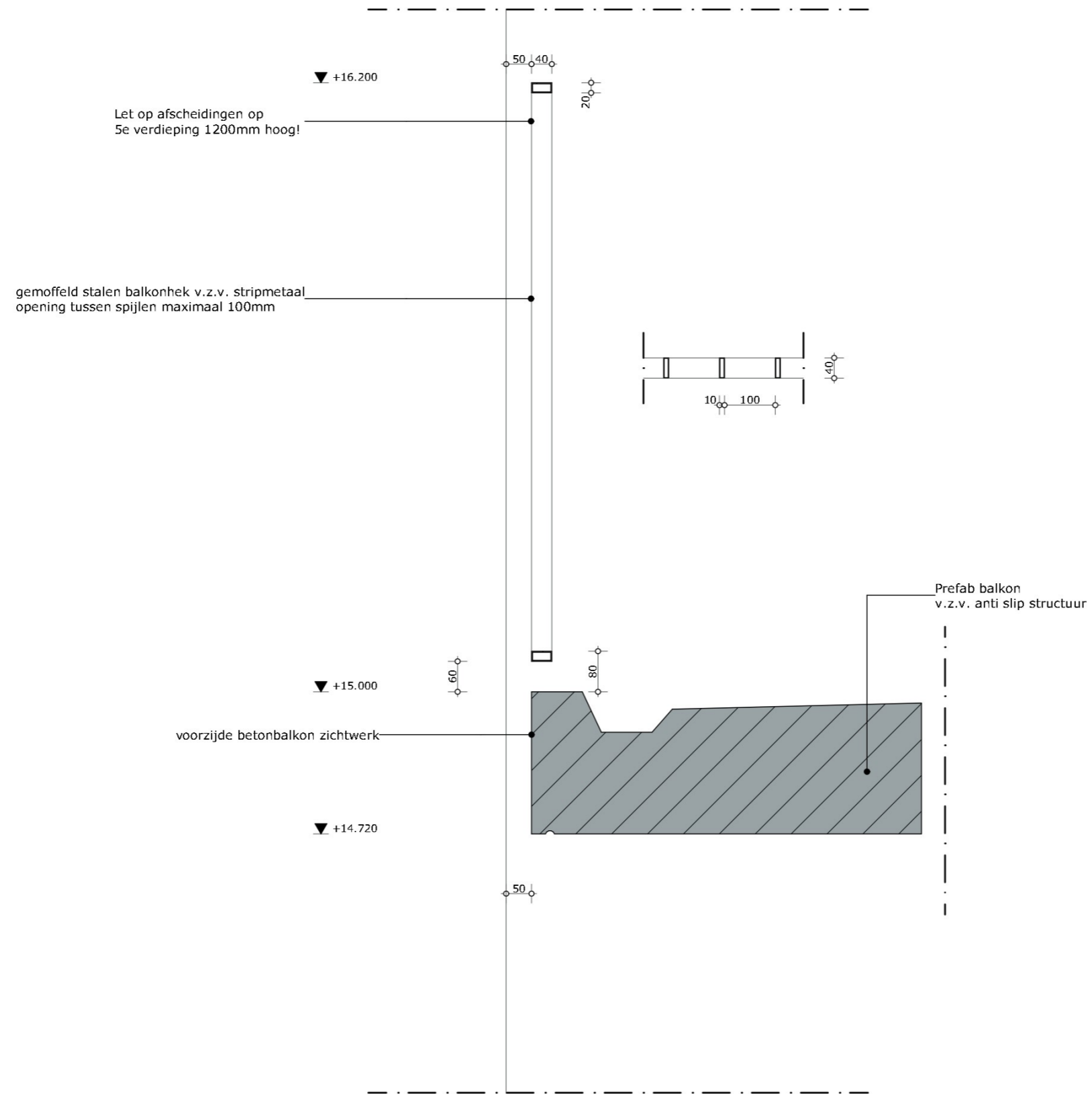
Status

Datum

Schaal
1:10

Detail 401





Projectnummer
4554

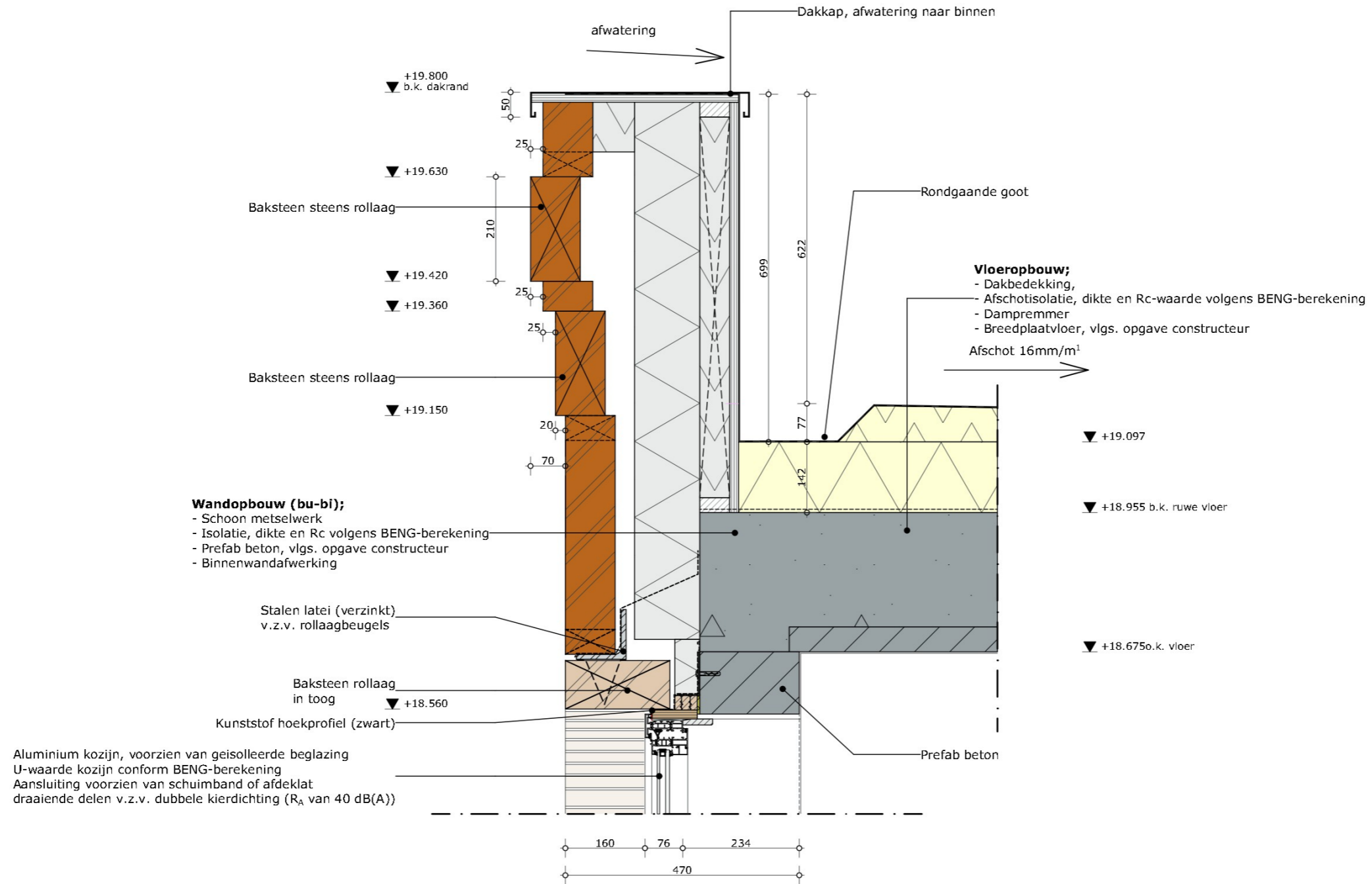
Status

Datum

Schaal
1:10

Detail 601





Projectnummer
4554

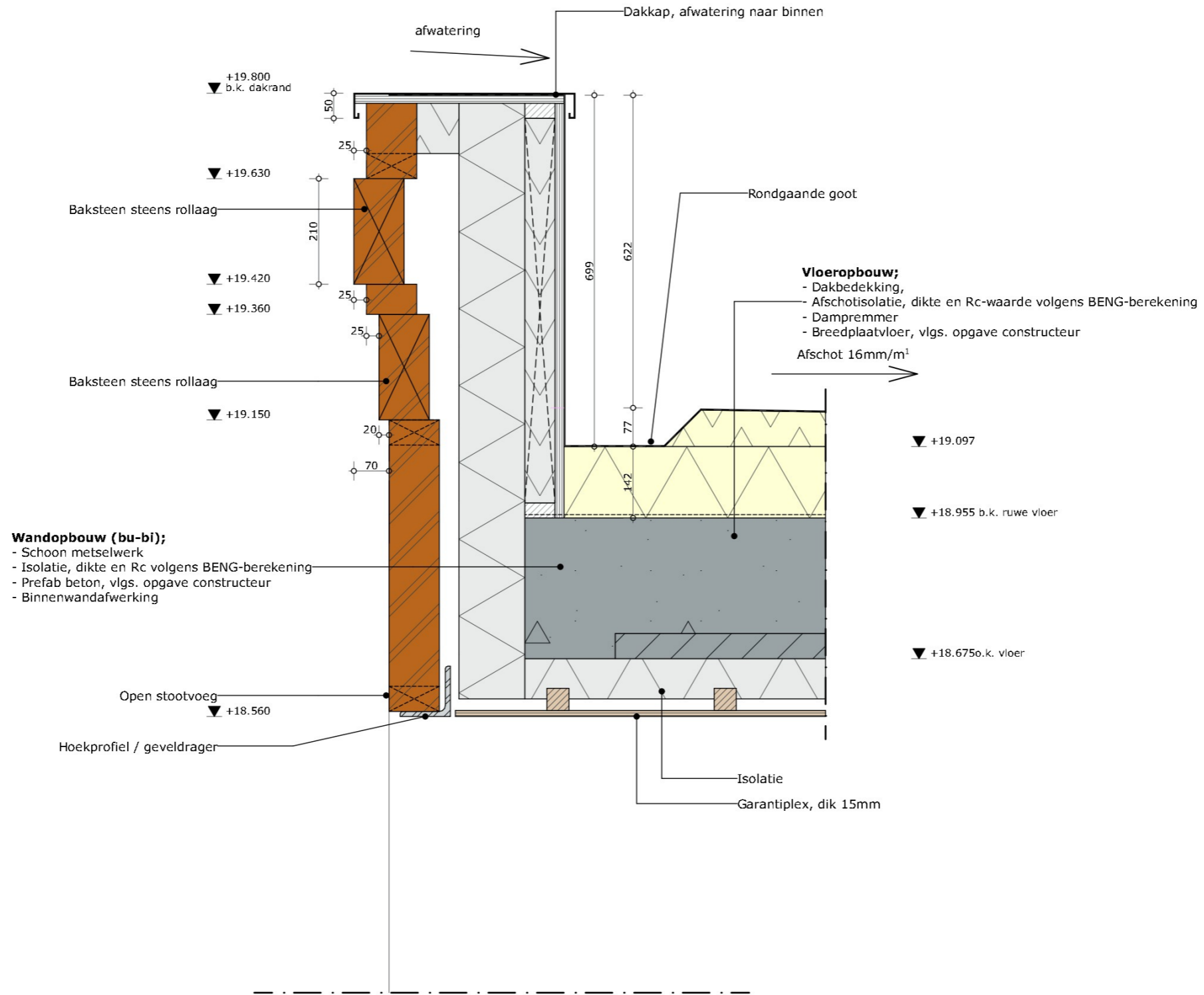
Status

Datum

Schaal
1:10

Detail 701





Projectnummer
4554

Status

Datum

Schaal
1:10

Detail 702



Projectnummer
4554

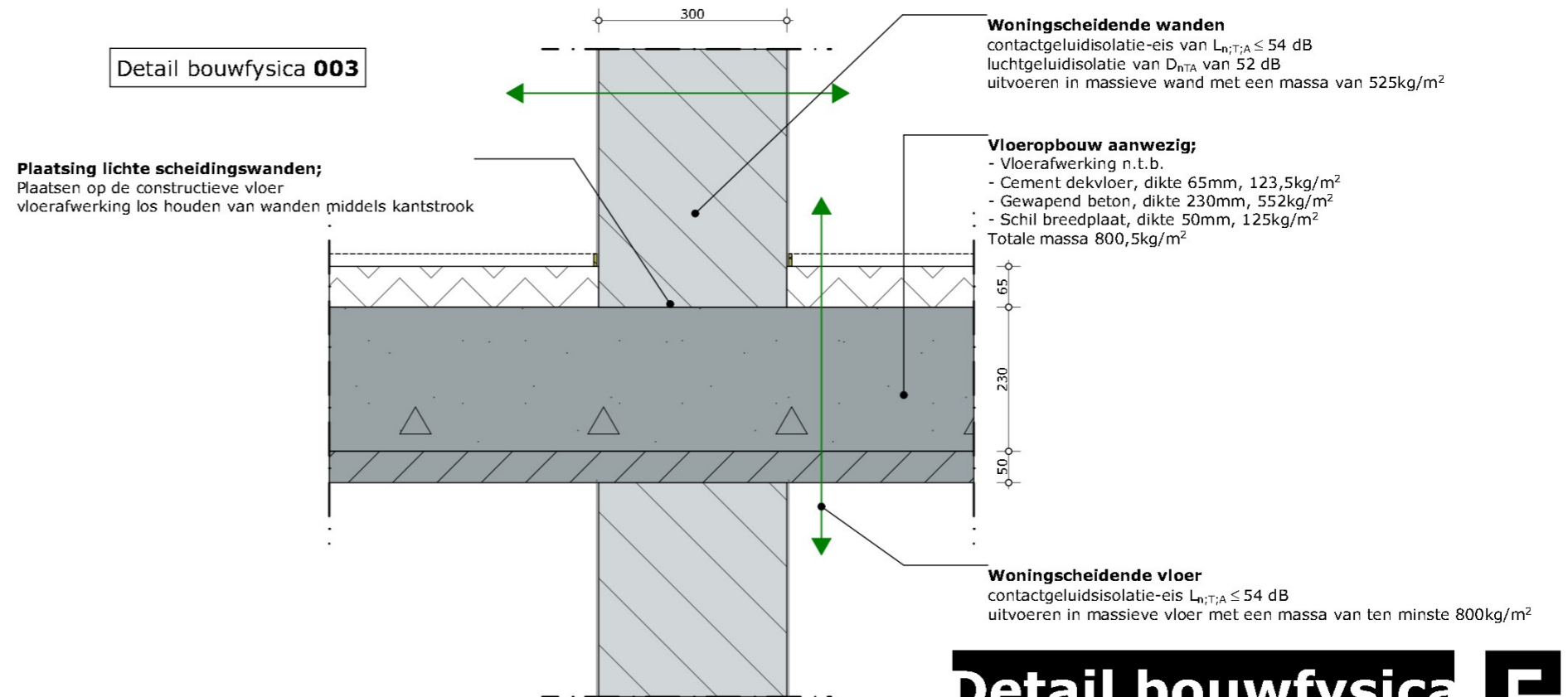
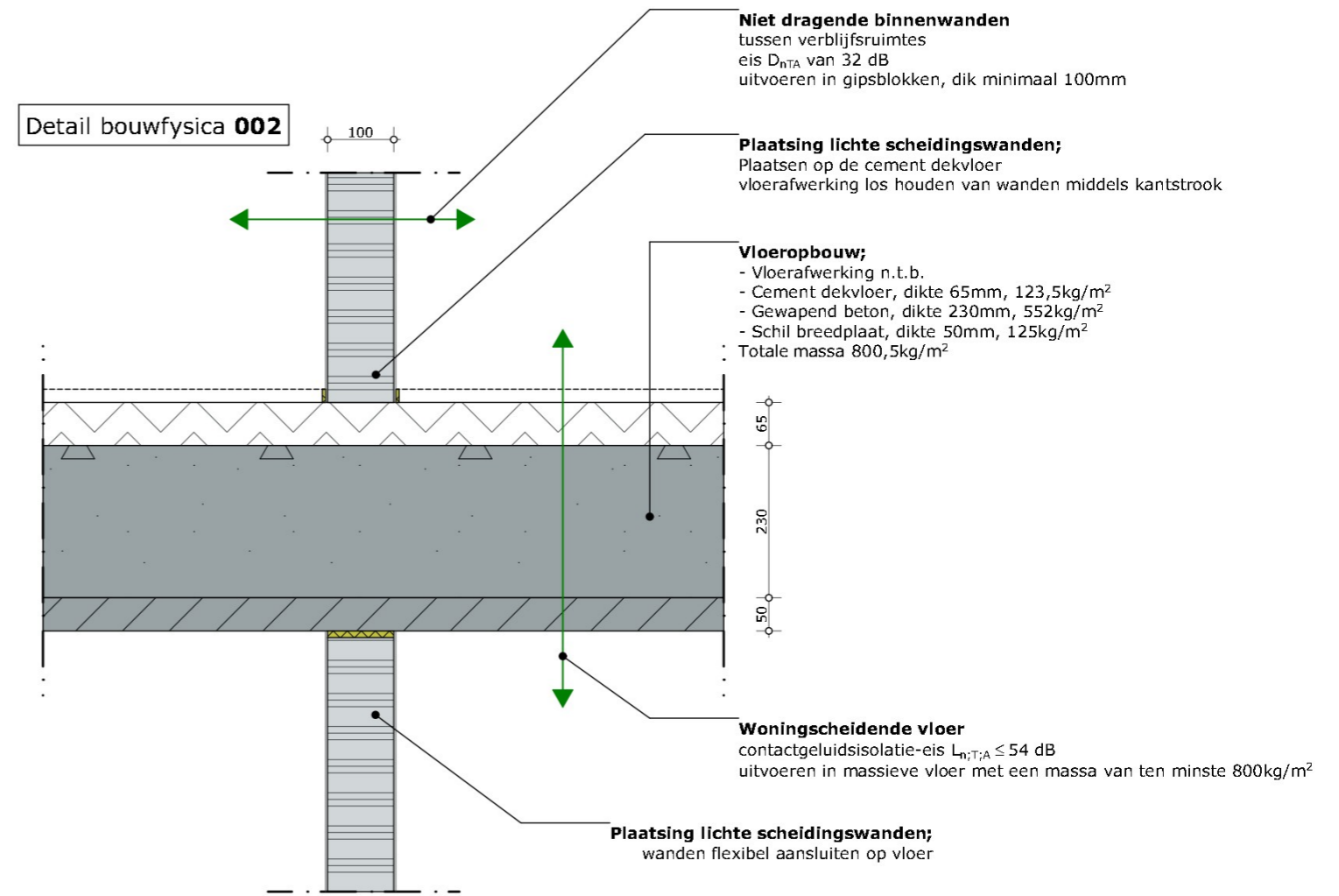
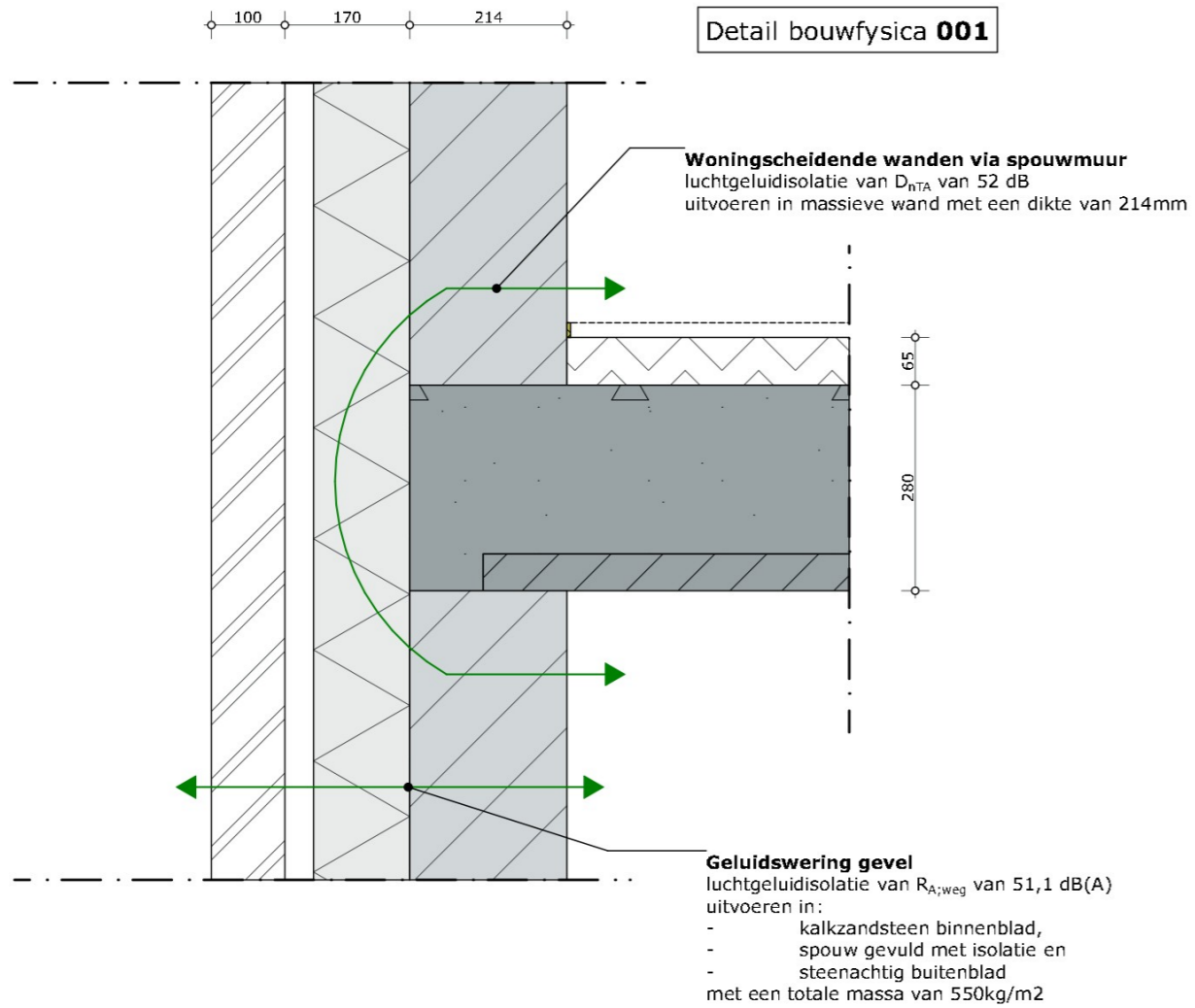
Status

Datum

Schaal
1:10

Detail 703





Projectnummer
4554

Status

Datum

Schaal
1:10